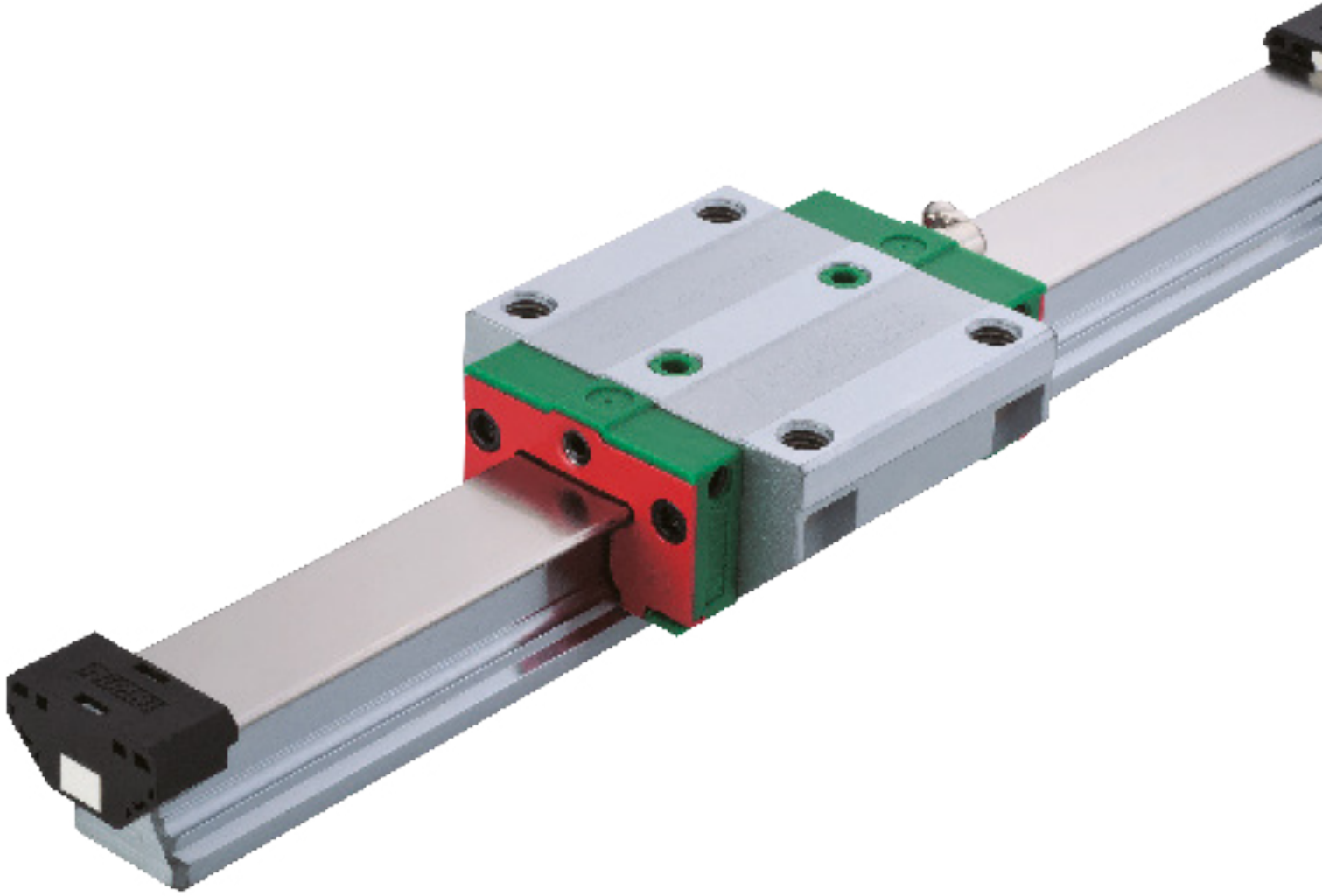


**HIWIN®**



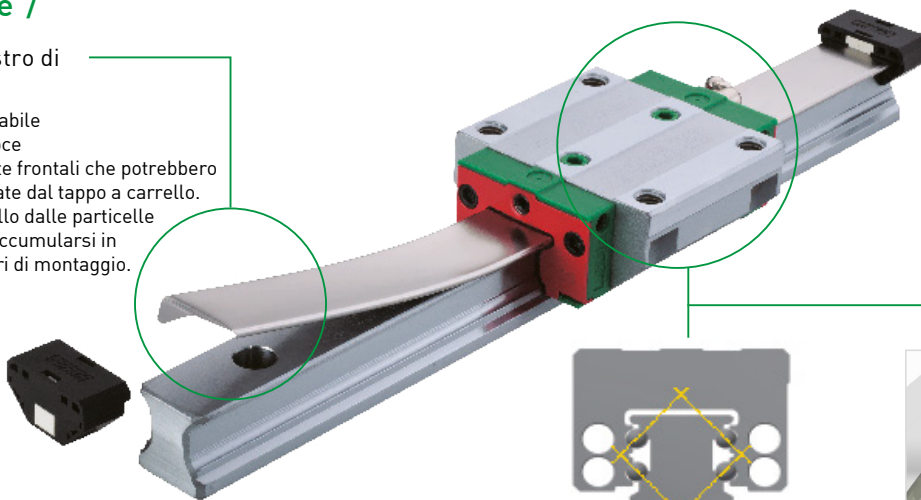
## Guida lineare - Serie CG

Elevata resistenza ai momenti di rollio ed elevata protezione  
con la cover strip metallica

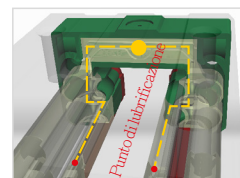
# Guida lineare ad alta resistenza a rollio e protezione ottimizzata con la cover strip metallica per la protezione della rotaia

## Caratteristiche /

- Rotaia con nastro di copertura
  - In acciaio inossidabile
  - Installazione veloce
  - Protegge le tenute frontali che potrebbero essere danneggiate dal tappo a carrello.
  - Protegge il carrello dalle particelle che potrebbero accumularsi in prossimità dei fori di montaggio.

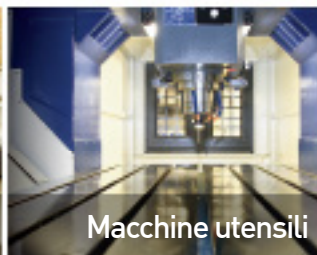


- Configurazione DB
  - Maggiore resistenza a rollio.
  - Rigidità ai momenti iribaltanti di rollio superiore di almeno il 100% rispetto alla configurazione DF



- Nuovo design lubrificazione
  - La lubrificazione avviene direttamente nella zona di lavoro delle sfere rendendo queste guide ideali anche per applicazioni a corsa breve
  - Estende gli intervalli di manutenzione preventiva

## Applicazioni /



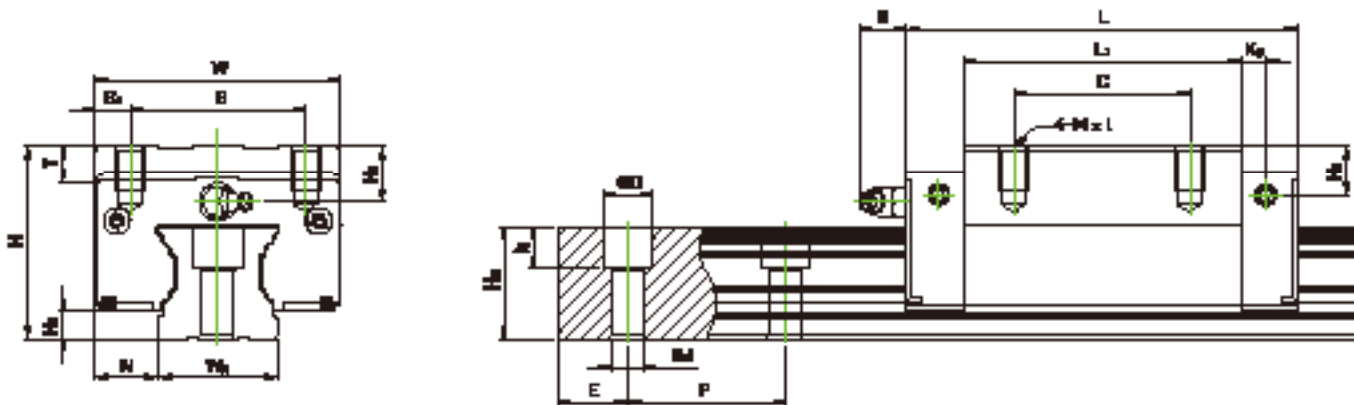
## Modello non intercambiabile /

CG H 25 C A E 2 R 1600 E ZA P II + DD/E2/CS

- CG: Serie CG
- H: Forma carrello
  - W: Flangiato
  - H: Stretto-alto
- 25: Dimensione: 15, 20, 25, 30, 35, 45
- C: Classe di carico
  - C: Pesante
  - H: Super Pesante
- A: Montaggio
  - A: Dall'alto
  - C: Alto o Basso
- E: Blocco Speciale
  - Nulla: Blocco Standard
- 2: N. di carrelli per rotaia
- R: Montaggio su Rotaia
  - R: dall'alto
  - T: dal basso
- 1600: Lung. Rotaia (mm)
- E: Rotaia Speciale
  - Nulla: Rotaia Standard
- ZA: Classe di Precarico: Z0, ZA, ZB
- P: Classe di Precisione: C, H, P, SP, UP
- II: N. guide montate in parallelo<sup>1</sup>
- DD: Protezione dalla polvere<sup>2</sup>
- E2: Auto-Lubrificante
- CS: Cover strip metallica
- RC: Tappo rinforzato

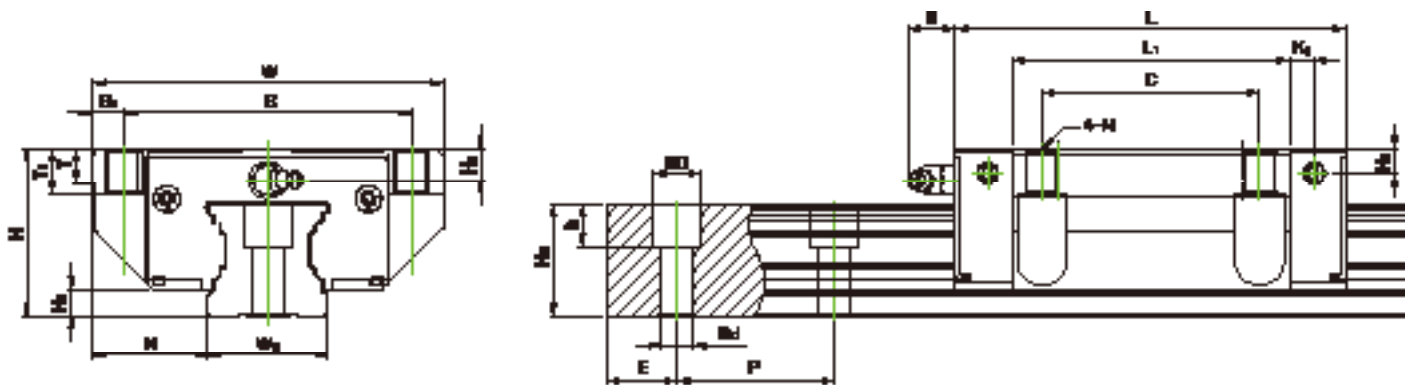
Nota: 1. I numeri romani indicano la quantità di rotaie montate in parallelo nel rispetto delle tolleranze di montaggio corrispondenti alla classe di precisione scelta. Non sono indice della quantità ai fini dell'ordine.  
 2. Nessun simbolo indica una protezione standard (tenute frontali, tenuta inferiore) DD: doppie tenute frontali e tenuta inferiore.

## Dimensioni CGH-CA / CGH-HA

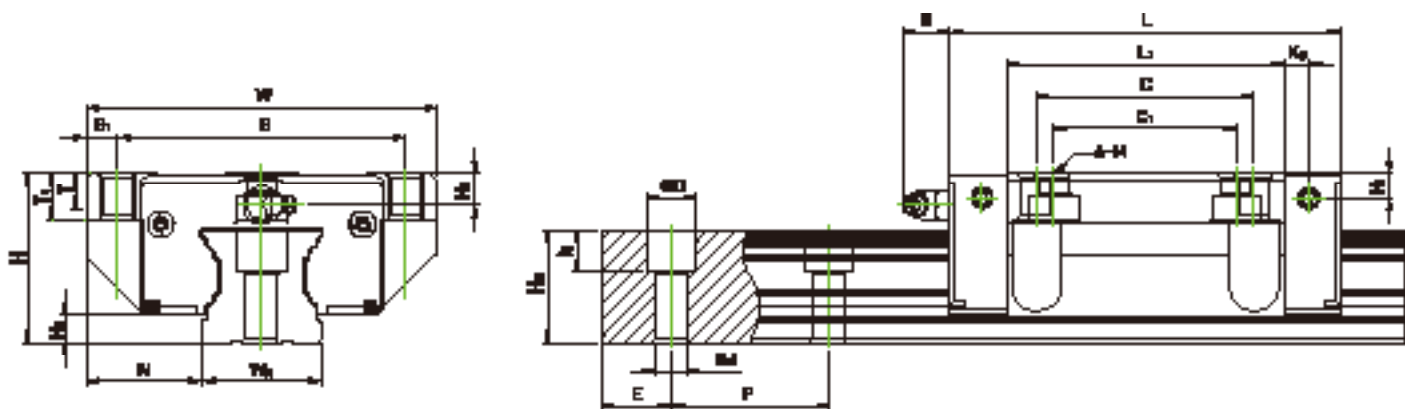


Modello	Dimensioni Assemblaggio (mm)			Dimensioni carrello (mm)										Dimensioni rotaia (mm)							Vite montaggio rotaia (mm)	Carico dinamico di base C (kN)	Carico statico di base C <sub>0</sub> (kN)	Momento nominale Statico			Peso			
	H	H <sub>1</sub>	N	W	B	B <sub>1</sub>	C	L <sub>1</sub>	L	G	K <sub>2</sub>	T	H <sub>2</sub>	H <sub>3</sub>	M x l	W <sub>R</sub>	H <sub>R</sub>	D	h	d				P	E	M <sub>R</sub> (kN-m)	M <sub>p</sub> (kN-m)	M <sub>V</sub> (kN-m)	Blocco (kg)	Bin. (kg/m)
CGH15CA	28	4.1	9.5	34	26	4	26	39.6	58.2	6	4.25	5	7.8	7.8	M4 x 6	15	16.2	7.5	5.9	4.5	60	20	M4x17	14.7	19.52	0.19	0.14	0.14	0.15	1.58
CGH20CA	30	4.65	12	44	32	6	36	52.5	74.9	6	5.5	8	3.7	3.5	M5 x 6	20	20.55	9.5	8.5	6	60	20	M5x19	23.7	30.51	0.37	0.28	0.28	0.25	2.48
CGH20HA	30	4.65	12	44	32	6	50	68.5	90.9	6	5.5	8	3.7	3.5	M5 x 6	20	20.55	9.5	8.5	6	60	20		28.6	39.9	0.48	0.48	0.48	0.33	2.48
CGH25CA	40	6.1	12.5	48	35	6.5	35	61	84	13	5	8	10	9.5	M6 x 8	23	24.25	11	9	7	60	20	M6x22	34.96	43.94	0.6	0.49	0.49	0.46	3.38
CGH25HA	40	6.1	12.5	48	35	6.5	50	78.4	101.4	13	5	8	10	9.5	M6 x 8	23	24.25	11	9	7	60	20		40.5	54.08	0.74	0.73	0.73	0.59	3.38
CGH30CA	45	7	16	60	40	10	40	69	97.4	13	8.7	9.5	9.7	10	M8 x 10	28	28.35	14	12	9	80	20	M8x25	46	55.19	0.95	0.7	0.7	0.71	5.1
CGH30HA	45	7	16	60	40	10	60	91.5	119.9	13	8.7	9.5	9.7	10	M8 x 10	28	28.35	14	12	9	80	20		58.59	78.18	1.35	1.23	1.23	0.94	5.1
CGH35CA	55	7.6	18	70	50	10	50	79	111.4	13	7	10.2	16	14	M8 x 13	34	31.85	14	12	9	80	20	M8x28	61.17	79.3	1.73	1.09	1.09	1.24	7.14
CGH35HA	55	7.6	18	70	50	10	72	103.4	135.8	13	7	10.2	16	14	M8 x 13	34	31.85	14	12	9	80	20		77.9	112.34	2.46	2.02	2.02	1.62	7.14
CGH45CA	70	9.7	20.5	86	60	13	60	97.2	137.6	13	8.7	16	18.5	18.2	M10 x 17	45	39.85	20	17	14	105	22.5	M12x37	98.43	112.66	3.56	2.35	2.35	2.38	11.51
CGH45HA	70	9.7	20.5	86	60	13	80	133.6	174	13	8.7	16	18.5	18.2	M10 x 17	45	39.85	20	17	14	105	22.5		125.58	159.6	5.05	4.45	4.45	3.01	11.51

## Dimensioni CGW-CA / CGW-HA



Modello	Dimensioni Assemblaggio (mm)			Dimensioni carrello										Dimensioni rotaia (mm)							Vite montaggio rotaia (mm)	Carico dinamico di base C (kN)	Carico statico di base C <sub>0</sub> (kN)	Momento nominale Statico			Peso				
	H	H <sub>1</sub>	N	W	B	B <sub>1</sub>	C	L <sub>1</sub>	L	G	K <sub>2</sub>	T	T <sub>1</sub>	H <sub>2</sub>	H <sub>3</sub>	M	W <sub>R</sub>	H <sub>R</sub>	D	h				d	P	E	M <sub>R</sub> (kN-m)	M <sub>p</sub> (kN-m)	M <sub>V</sub> (kN-m)	Blocco (kg)	Bin. (kg/m)
CGW15CA	24	4.1	16	47	38	4.5	30	39.6	58.2	6	4.25	5	6.5	3.8	3.8	M5	15	16.2	7.5	5.9	4.5	60	20	M4x17	14.7	19.52	0.19	0.14	0.14	0.14	1.58
CGW20CA	30	4.65	21.5	63	53	5	40	52.5	74.9	6	5.5	6.5	7.7	3.7	3.5	M6	20	20.55	9.5	8.5	6	60	20	M5x19	23.7	30.51	0.37	0.28	0.28	0.36	2.48
CGW20HA	30	4.65	21.5	63	53	5	40	68.5	90.9	6	5.5	6.5	7.7	3.7	3.5	M6	20	20.55	9.5	8.5	6	60	20		28.6	39.9	0.48	0.48	0.48	0.47	2.48
CGW25CA	36	6.1	23.5	70	57	6.5	45	61	84	13	5	7	9.3	6	5.5	M8	23	24.25	11	9	7	60	20	M6x22	34.96	43.94	0.6	0.49	0.49	0.53	3.38
CGW25HA	36	6.1	23.5	70	57	6.5	45	78.4	101.4	13	5	7	9.3	6	5.5	M8	23	24.25	11	9	7	60	20		40.5	54.08	0.74	0.73	0.73	0.68	3.38
CGW30CA	42	7	31	90	72	9	52	69	97.4	13	8.7	10.5	12	6.7	7	M10	28	28.35	14	12	9	80	20	M8x25	46	55.19	0.95	0.7	0.7	0.9	5.1
CGW30HA	42	7	31	90	72	9	52	91.5	119.9	13	8.7	10.5	12	6.7	7	M10	28	28.35	14	12	9	80	20		58.59	78.18	1.35	1.23	1.23	1.19	5.1
CGW35CA	48	7.6	33	100	82	9	62	79	111.4	13	7	10.1	13.1	9	7	M10	34	31.85	14	12	9	80	20	M8x28	61.17	79.3	1.73	1.09	1.09	1.37	7.14
CGW35HA	48	7.6	33	100	82	9	62	103.4	135.8	13	7	10.1	13.1	9	7	M10	34	31.85	14	12	9	80	20		77.9	112.34	2.46	2.02	2.02	1.79	7.14
CGW45CA	60	9.7	37.5	120	100	10	80	97.2	137.6	13	8.7	13.5	15	8.5	8.1	M12	45	39.85	20	17	14	105	22.5	M12x37	98.43	112.66	3.56	2.35	2.35	2.45	11.51
CGW45HA	60	9.7	37.5	120	100	10	80	133.6	174	13	8.7	13.5	15	8.5	8.1	M12	45	39.85	20	17	14	105	22.5		125.58	159.6	5.05	4.45	4.45	3	11.51



Nr. Modello	Dimensioni assemblaggio (mm)			Dimensioni carrello (mm)											Dimensioni rotaia (mm)							Vite montaggio rotaia (mm)	Carico dinamico C (kN)	Carico statico C <sub>0</sub> (kN)	Mom. nominale statico			Peso				
	H	H <sub>1</sub>	N	W	B	B <sub>1</sub>	C	C <sub>1</sub>	L <sub>1</sub>	L	G	K <sub>2</sub>	T	T <sub>1</sub>	H <sub>2</sub>	H <sub>3</sub>	M	W <sub>R</sub>	H <sub>R</sub>	D	h				d	P	E	M <sub>R</sub> (kN-m)	M <sub>P</sub> (kN-m)	M <sub>V</sub> (kN-m)	Blocco (kg)	Bin. (kg/m)
CGW15CC	24	4.1	16	47	38	4.5	30	26	39.6	58.2	6	4.25	5	6.5	3.8	3.8	M5	15	16.2	7.5	5.9	4.5	60	20	M4x17	14.7	19.52	0.19	0.14	0.14	0.14	1.58
CGW20CC	30	4.65	21.5	63	53	5	40	35	52.5	74.9	6	5.5	6.5	7.7	3.7	3.5	M6	20	20.55	9.5	8.5	6	60	20	M5x19	23.7	30.51	0.37	0.28	0.28	0.36	2.48
CGW20HC	30	4.65	21.5	63	53	5	40	35	68.5	90.9	6	5.5	6.5	7.7	3.7	3.5	M6	20	20.55	9.5	8.5	6	60	20	M5x19	28.6	39.9	0.48	0.48	0.48	0.47	2.48
CGW25CC	36	6.1	23.5	70	57	6.5	45	40	61	84	13	5	7	9.3	6	5.5	M8	23	24.25	11	9	7	60	20	M6x22	34.96	43.94	0.6	0.49	0.49	0.53	3.38
CGW25HC	36	6.1	23.5	70	57	6.5	45	40	78.4	101.4	13	5	7	9.3	6	5.5	M8	23	24.25	11	9	7	60	20	M6x22	40.5	54.08	0.74	0.73	0.73	0.68	3.38
CGW30CC	42	7	31	90	72	9	52	44	69	97.4	13	8.7	10.5	12	6.7	7	M10	28	28.35	14	12	9	80	20	M8x25	46	55.19	0.95	0.7	0.7	0.9	5.1
CGW30HC	42	7	31	90	72	9	52	44	91.5	119.9	13	8.7	10.5	12	6.7	7	M10	28	28.35	14	12	9	80	20	M8x25	58.59	78.18	1.35	1.23	1.23	1.19	5.1
CGW35CC	48	7.6	33	100	82	9	62	52	79	111.4	13	7	10.1	13.1	9	7	M10	34	31.85	14	12	9	80	20	M8x28	61.17	79.3	1.73	1.09	1.09	1.37	7.14
CGW35HC	48	7.6	33	100	82	9	62	52	103.4	135.8	13	7	10.1	13.1	9	7	M10	34	31.85	14	12	9	80	20	M8x28	77.9	112.34	2.46	2.02	2.02	1.79	7.14
CGW45CC	60	9.7	37.5	120	100	10	80	60	97.2	137.6	13	8.7	13.5	15	8.5	8.1	M12	45	39.85	20	17	14	105	22.5	M12x37	98.43	112.66	3.56	2.35	2.35	2.45	11.51
CGW45HC	60	9.7	37.5	120	100	10	80	60	133.6	174	13	8.7	13.5	15	8.5	8.1	M12	45	39.85	20	17	14	105	22.5	M12x37	125.58	159.6	5.05	4.45	4.45	3	11.51

Filiali / Centro Ricerca

HIWIN Srl  
BRUGHERIO, ITALY  
www.hiwin.it  
info@hiwin.it

HIWIN Schweiz GmbH  
JONA, SWITZERLAND  
www.hiwin.ch  
info@hiwin.ch

HIWIN KOREA  
SUWON · MASAN, KOREA  
www.hiwin.kr  
info@hiwin.kr

HIWIN JAPAN  
KOBE · TOKYO · NAGOYA · NAGANO ·  
TOHOKU · SHIZUOKA · HOKURIKU ·  
HIROSHIMA · FUKUOKA · KUMAMOTO,  
JAPAN  
www.hiwin.co.jp  
info@hiwin.co.jp

HIWIN s.r.o.  
BRNO, CZECH REPUBLIC  
www.hiwin.cz  
info@hiwin.cz

HIWIN CHINA  
SUZHOU, CHINA  
www.hiwin.cn  
info@hiwin.cn

HIWIN USA  
CHICAGO, U.S.A.  
www.hiwin.com  
info@hiwin.com

HIWIN SINGAPORE  
SINGAPORE  
www.hiwin.sg  
info@hiwin.sg

Mega-Fabs Motion  
Systems, Ltd.  
HAIFA, ISRAEL  
www.mega-fabs.com  
info@mega-fabs.com

HIWIN GmbH  
OFFENBURG, GERMANY  
www.hiwin.de  
www.hiwin.eu  
info@hiwin.de

**HIWIN**<sup>®</sup>

**HIWIN TECHNOLOGIES CORP.**  
No. 7, Jingke Road,  
Taichung Precision Machinery Park,  
Taichung 40852, Taiwan  
Tel: +886-4-23594510  
Fax: +886-4-23594420  
www.hiwin.tw  
business@hiwin.tw

- HIWIN è un marchio registrato della HIWIN Technologies Corp. Per la vostra protezione, evitate di acquistare prodotti contraffatti da fonti sconosciute.
- I prodotti reali possono differire dalle specifiche e dalle foto fornite in questo catalogo. Queste differenze possono essere il risultato di vari fattori, inclusi i miglioramenti del prodotto.
- HIWIN non venderà o esporterà prodotti o processi soggetti a restrizioni ai sensi della "Foreign Trade Act" o delle normative correlate. L'esportazione di prodotti soggetti a restrizioni dovrebbe essere approvata dalle autorità competenti in conformità con le leggi pertinenti e non deve essere utilizzata per fabbricare o sviluppare armi nucleari, biochimiche, missili o di altro tipo.
- HIWIN sito web per directory su prodotto brevettato: <http://www.hiwin.it>

Le specifiche nel presente catalogo sono soggette a modifiche, senza preavviso.

Copyright © HIWIN Technologies Corp.

©2018 FORM G21DE05-1808